



Автоматизированное рабочее место на базе QR ОС

Докладчик: Чернов А.П.



QR Грамота

Возможности работы с форматами:

- .docx, .pptx, .xlsx
- .doc, .ppt, .xls

Возможности чтения и сохранения в форматы:

- .csv, .txt

Возможность сохранения:

- .pdf





Глагол

Управление программными проектами - это особый вид управления проектами, в рамках которого происходит планирование, отслеживание и контроль над проектами по разработке программного обеспечения [19, 20].

Для эффективного планирования разработки проекта требуется выделить основные задачи. Выделенные задачи представлены в таблице 1.

Таблица 1 – Задачи проекта

№	Название	Вид Задачи	Предшественники	Длительность
1	Начало реализации проекта	Весы		-
2	Анализ предметной области	Фаза		-
3	Анализ архитектуры разрабатываемой СУБД	Задача	1	1
4	Анализ выбранной методологии разработки	Задача	3	1
5	Анализ готовых решений	Задача	3	1
6	Анализ программных средств	Задача	4	1
7	Анализ предметной области задания	Весы	5,6	-
8	Анализ требований	Фаза		-
9	Анализ функциональных требований	Задача	7	1
10	Анализ нефункциональных требований	Задача	9	1
11	Анализ требований завершить	Весы	10	-
12	Проектирование	Фаза		-
13	Проектирование В-дерева в оперативной памяти	Задача	11	1
14	Проектирование В-дерева в постоянной памяти	Задача	11	1
15	Применение завершено	Весы	13,14	-
16	Реализация	Фаза		-
17	Реализация В-дерева в оперативной памяти	Задача	13	2
18	Реализация В-дерева в постоянной памяти	Задача	14	2
19	Реализация завершена	Весы	17,18	-
20	Контроль качества ПО	Фаза		-
21	Модульное тестирование В-дерева в оперативной памяти	Задача	17	2
22	Модульное тестирование В-дерева в постоянной памяти	Задача	18	2
23	Оценки качества прошедшего тестирования	Задача	21,22	1

Наглядно составленный план можно представить в виде сетевого графика. При этом Microsoft Project предоставляет возможность отобразить на сетевом графике критический путь [21]. Сетевой график представлен на рисунке 40.




Рисунок 40 – Сетевой график

Для эффективного планирования разработки требуется также оценить имеющиеся в распоряжении проекта ресурсы. Список ресурсов и затрат для каждого из них представлен в таблице 2.

Ресурсы проекта, добавленные в Microsoft Project, представлены на рисунке 41.

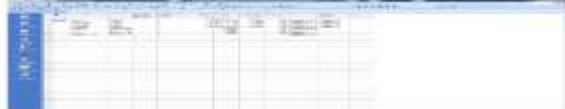


Рисунок 41 – Ресурсы проекта

После определения ресурсов проекта их требуется распределить по задачам. Распределение ресурсов по задачам представлено в таблице 3.



Ведомость

The screenshot shows a Microsoft Excel 2007 window titled "example.xlsx - Ведомость". The ribbon is set to "Формулы" (Formulas). The active cell is A1, containing the text "XLSX test file".

Below the title, there is a text block with the following information:

- Purpose: Provide example file for this type
- Document file type: XLSX
- Version: 1.0
- Remark:

There is also a small icon of a person and a Creative Commons license logo. The text says: "File created by More example files. License: Feel free to use and share the file according to the license above."

Below this, there is a table titled "Pocket Money":

Month	Cecilia	Patty	Robert	Frank	total
January	\$5,00	\$5,00	\$7,00	\$25,00	42
February	\$15,00	\$15,00	\$10,00	\$5,00	45
March	\$7,00	\$10,00	\$0,00	\$15,00	32
April	\$5,00	\$5,00	\$15,00	\$23,00	48
May	\$15,00	\$5,00	\$5,00	\$18,00	43

Below the table is a line chart showing the "Pocket Money" for each person over the five months. The chart has five data series: Cecilia (red), Patty (yellow), Robert (green), Frank (purple), and total (blue). The x-axis represents the months from January to May, and the y-axis represents the amount of money, ranging from 0 to 48.

In the bottom right corner, there is a watermark for "Активация Windows" (Windows Activation) with the text "Чтобы активировать Windows, перейдите в раздел 'Панель задач'." (To activate Windows, go to the 'Taskbar' section.)



Доклад

Офисный пакет QR Грамота

Криптософт
QR Грамота

Документы

MS Office

Интерфейс приложений близок к MS Office 2007;
QR Грамота работает со стандартными документами MS Office;
Документы можно редактировать поочерёдно средствами Грамоты и MS Office.

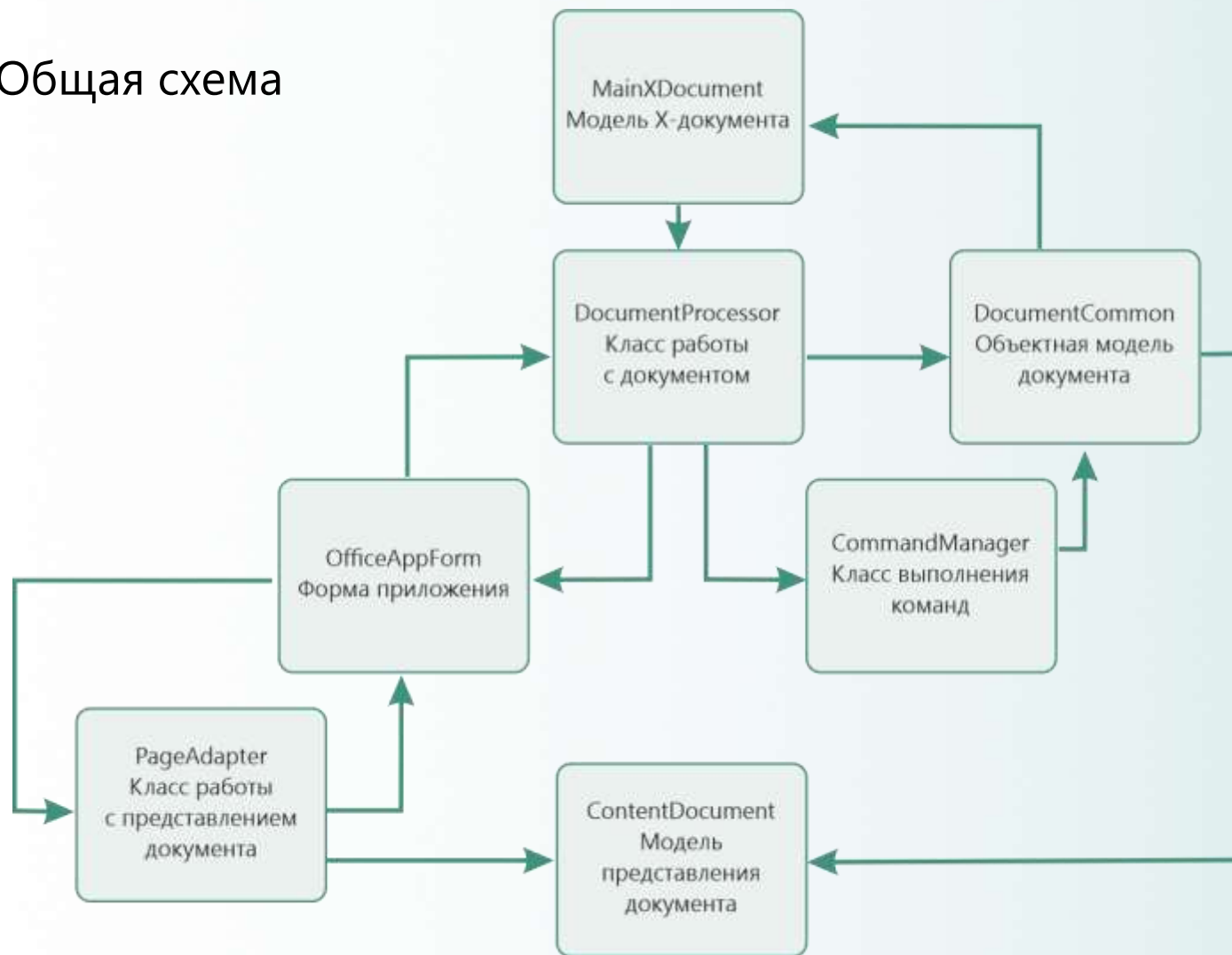
Активация Windows
Чтобы активировать Windows, перейдите в раздел "Параметры"

Модель представления документа в «Глаголе»

Уровень модели	Описание
X-модель	<ul style="list-style-type: none">• Чтение и сохранение данных в формате Office Open XML
Объектная модель	<ul style="list-style-type: none">• Изменение данных документа,• Выполнение команд,• Уведомление об изменении
Модель представления	<ul style="list-style-type: none">• Отображение графических представлений объектов объектной модели,• Частичное обновление модели представлений
Страничная модель	<ul style="list-style-type: none">• Отображение представлений на страницах,• Пересчёт размеров представлений,• Разделение представлений на фрагменты

Процесс взаимодействия компонентов офисного приложения

Общая схема



Процесс взаимодействия компонентов офисного приложения

Полная схема



Алгоритм определения форматирования текстового вхождения



Нововведения

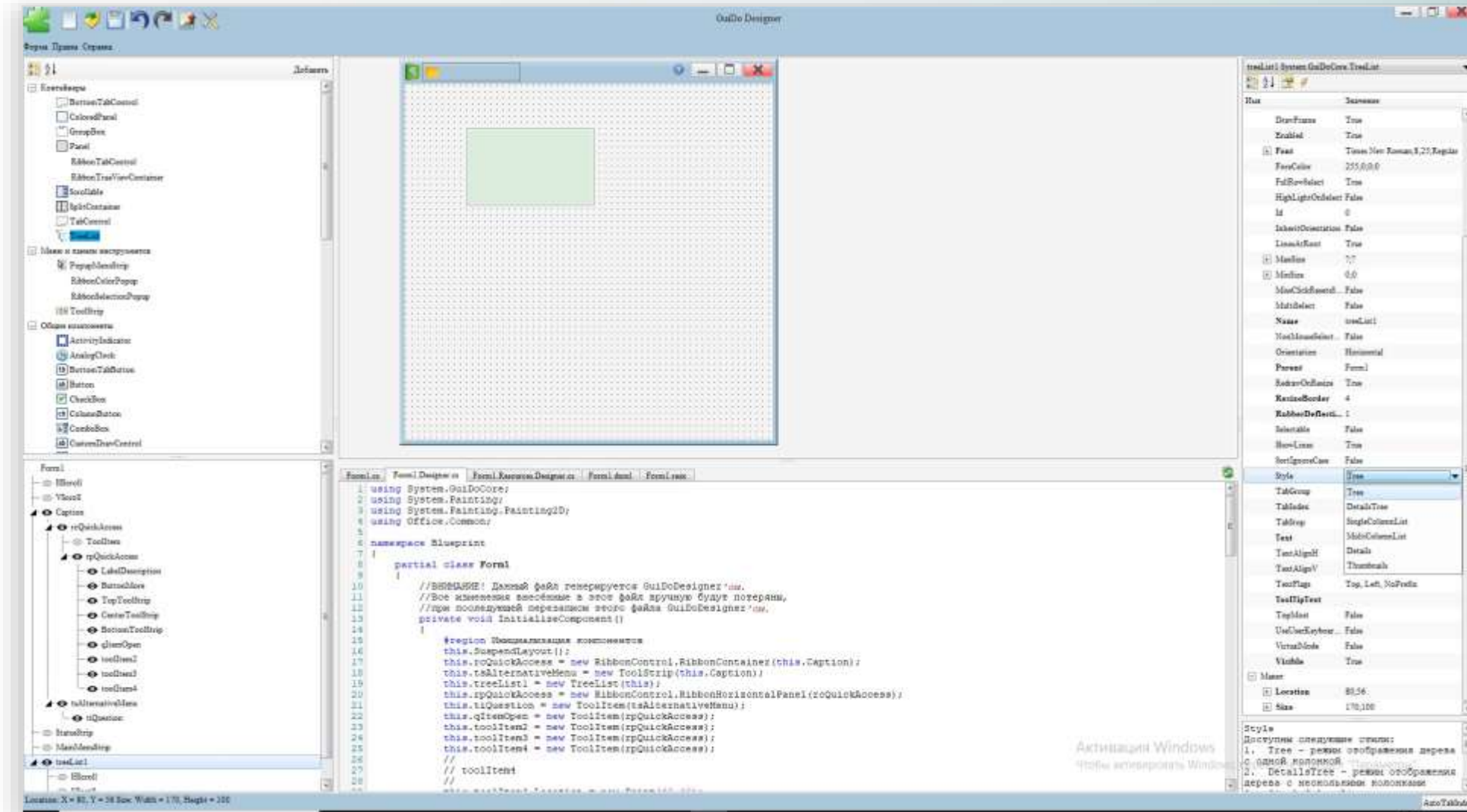
- Более точное соответствие **вида документа** с аналогичными текстовыми процессорами
- Возможность создавать **вложенные объекты**
- Возможность частичного обновления **уровня представления документа**
- Возможность отображения **нескольких разделов** в документе
- Возможность добавления **сносок** в документе
- Возможность **повторного использования объектов модели приложений** в «Глаголе»

Элементы защиты данных документа

- Электронная подпись
- Система уведомления о наличии макросов



GuiDo Designer



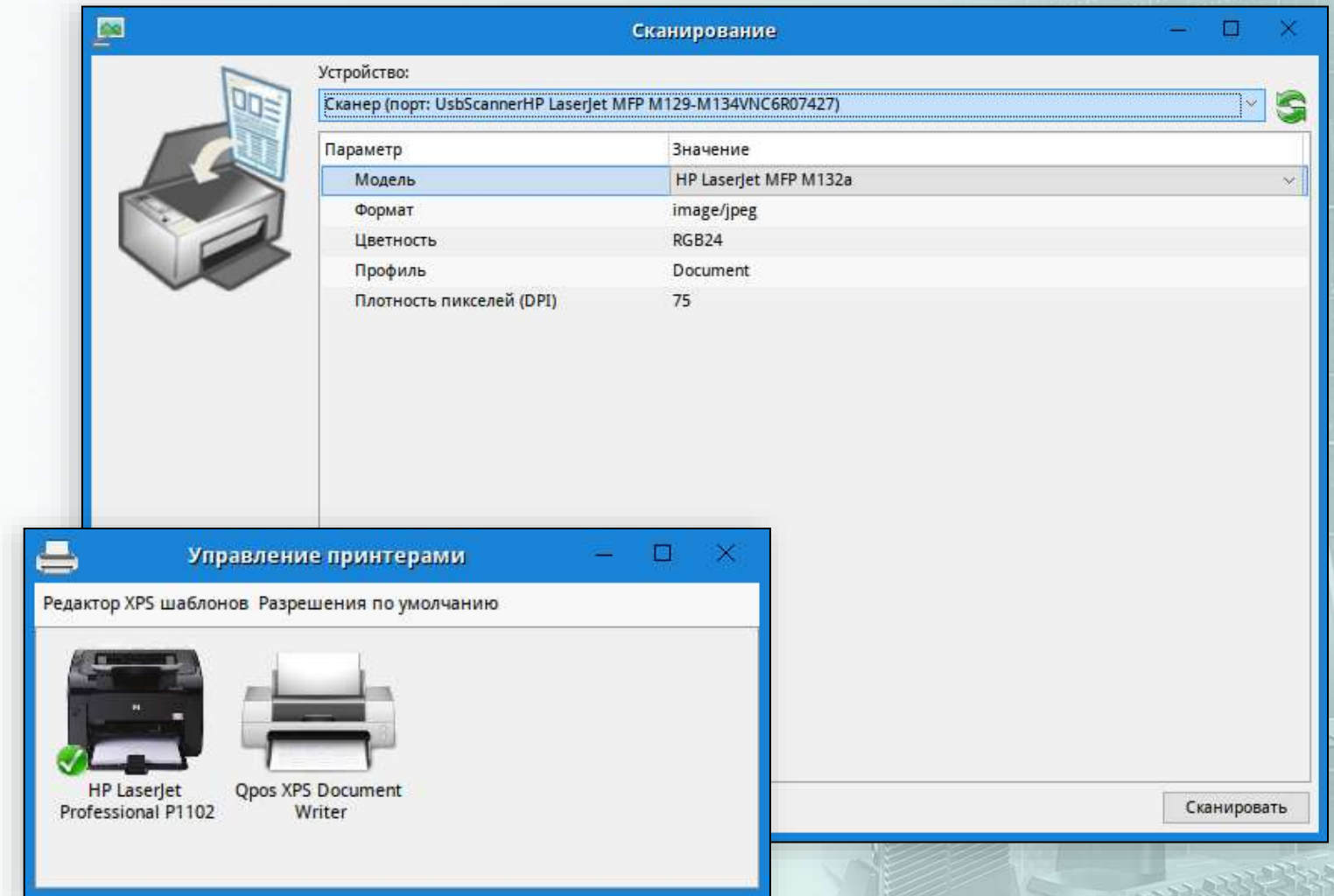
Подсистема печати

Печать документа:

- PDF
- XPS

Сканеры и МФУ:

- JPEG
- PNG
- BMP



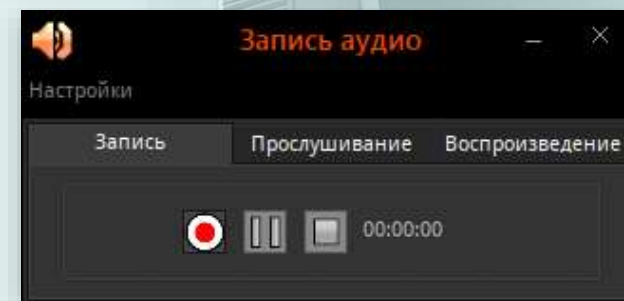
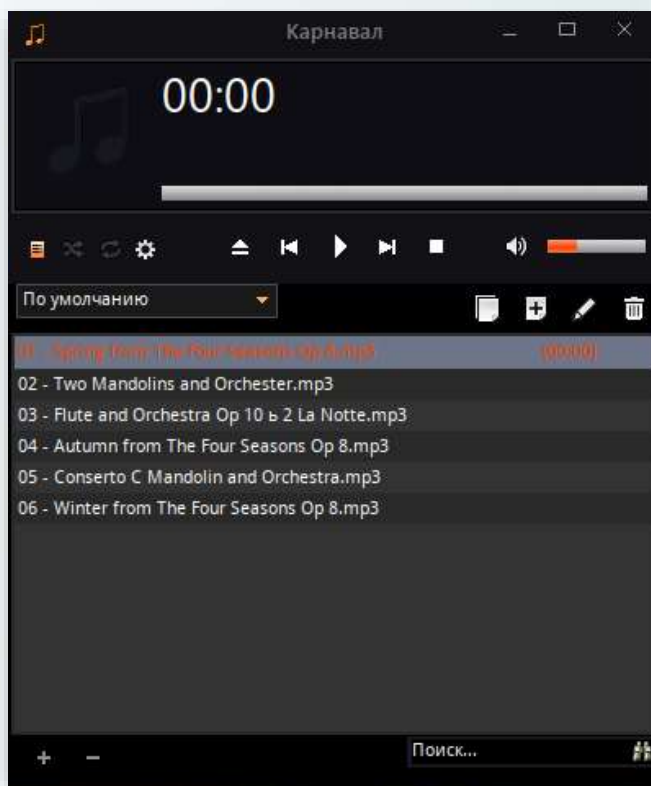
Мультимедиа

Медиаплеер «Карнавал»:

- Mp3
- FLAC

Видеоплеер «Фильм»:

- Mpeg2
- H.264
- Avc
- Mp3
- Acc
- Ac3





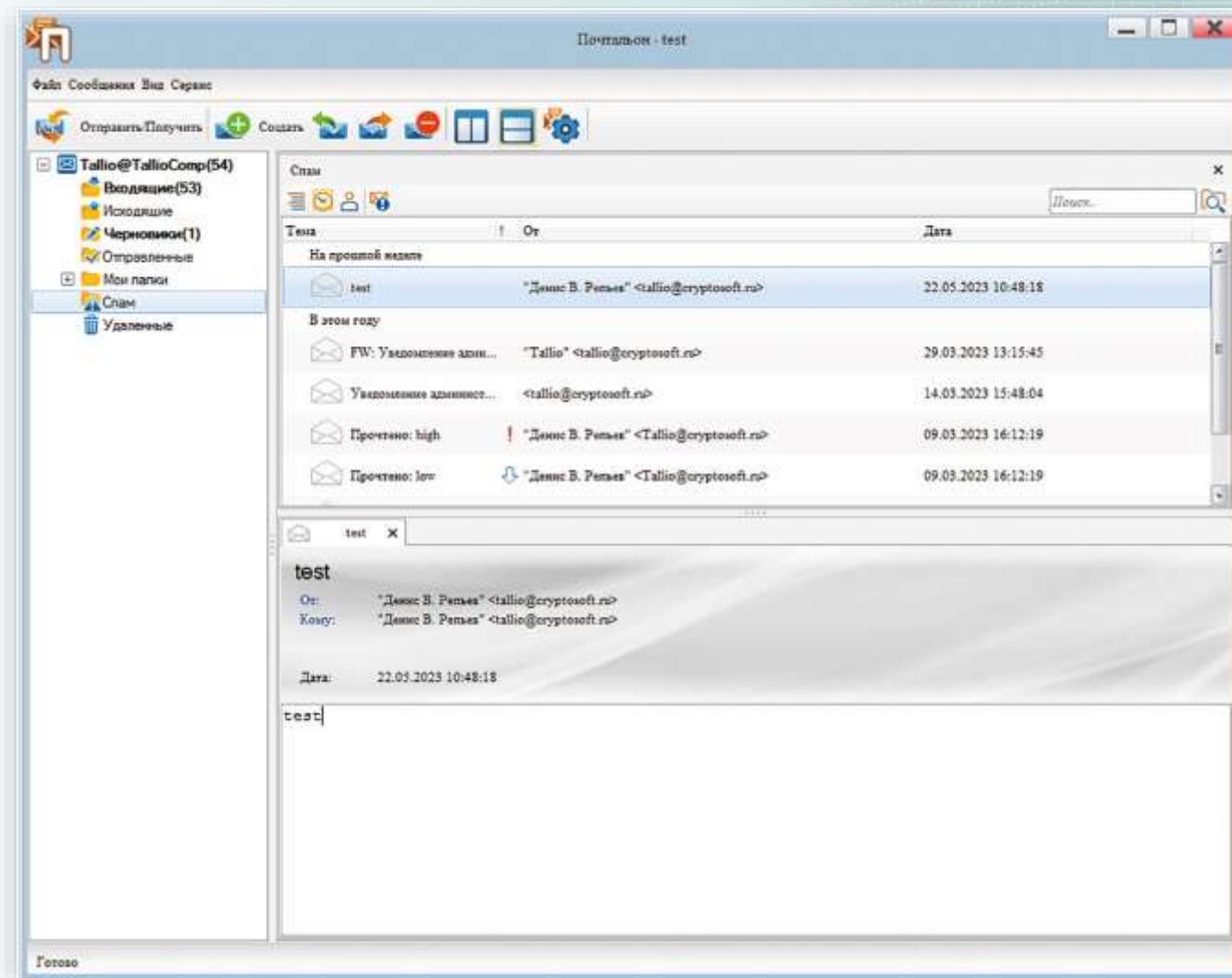
Почтовый клиент «Почтальон»

Основные возможности:

- **Настройка учетной записи** электронной почты
- **Отправление и прием** текстовых сообщений с вложениями

Поддержка получения и отправления сообщения по **протоколам:**

- POP3/IMAP4
- SMTP

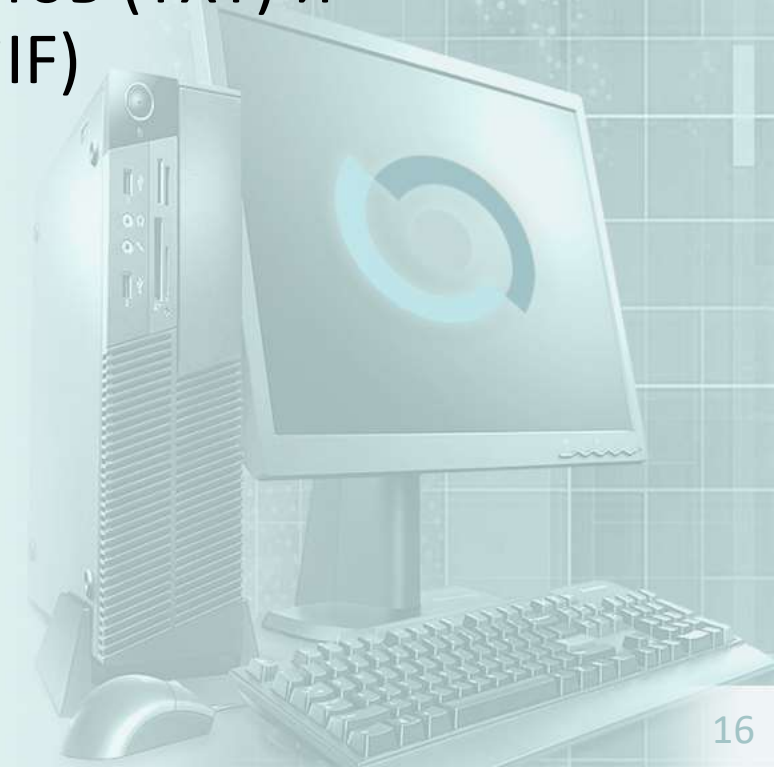




Веб-браузер «Титан»

Основные задачи:

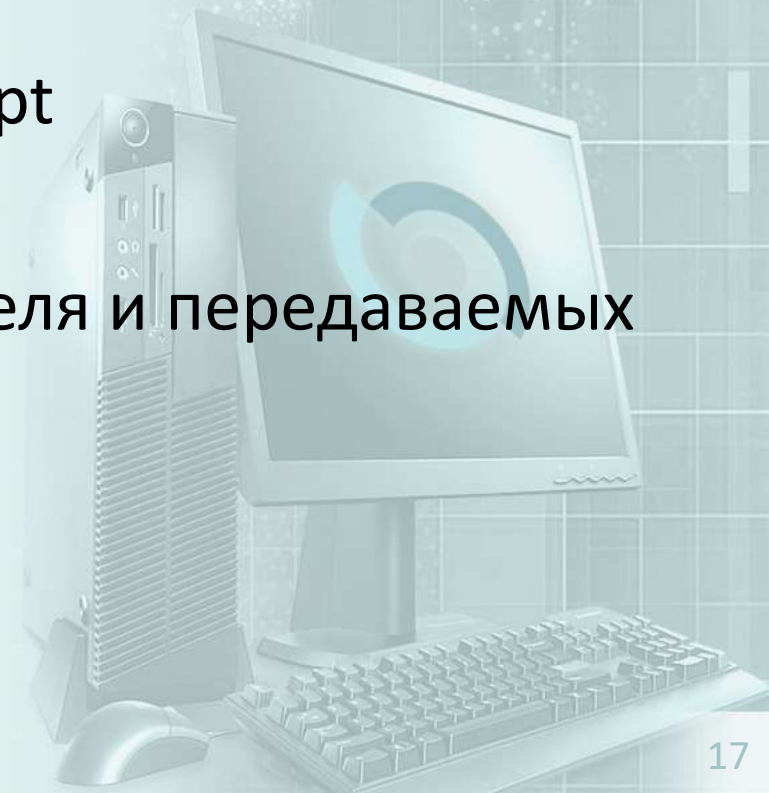
- Обеспечение возможностей **отображения** содержимого веб-сайтов
- Просмотр содержания файлов **текстовых** форматов (ТХТ) и **графических** форматов (PNG, SVG, WEBP, JPEG, GIF)
- **Скачивание** файлов любого формата
- **Печать** содержимого страницы
- **Аутентификация** пользователя



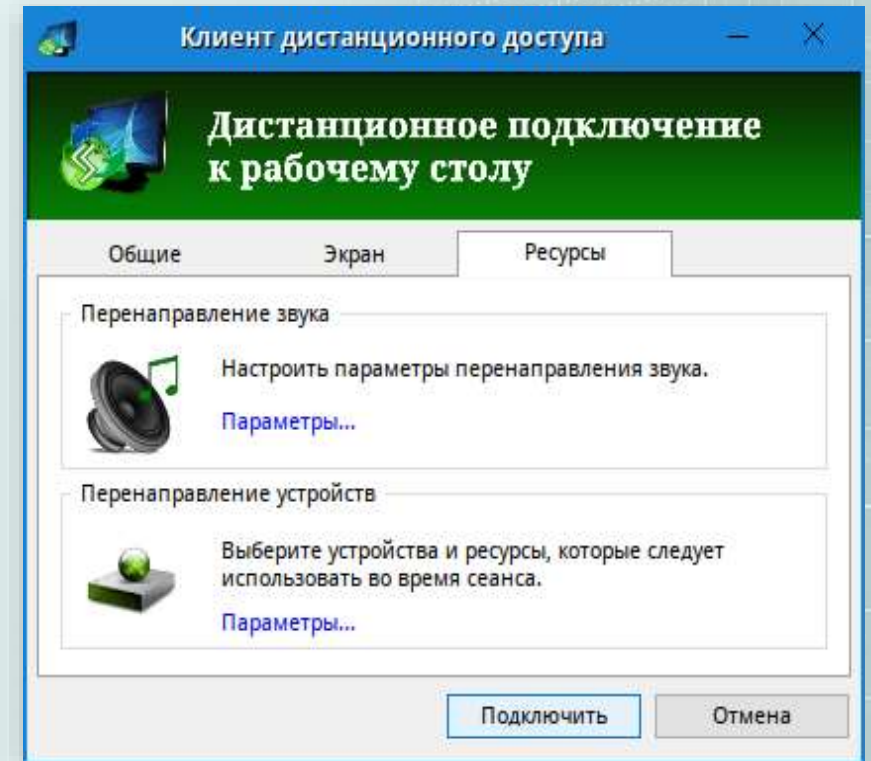
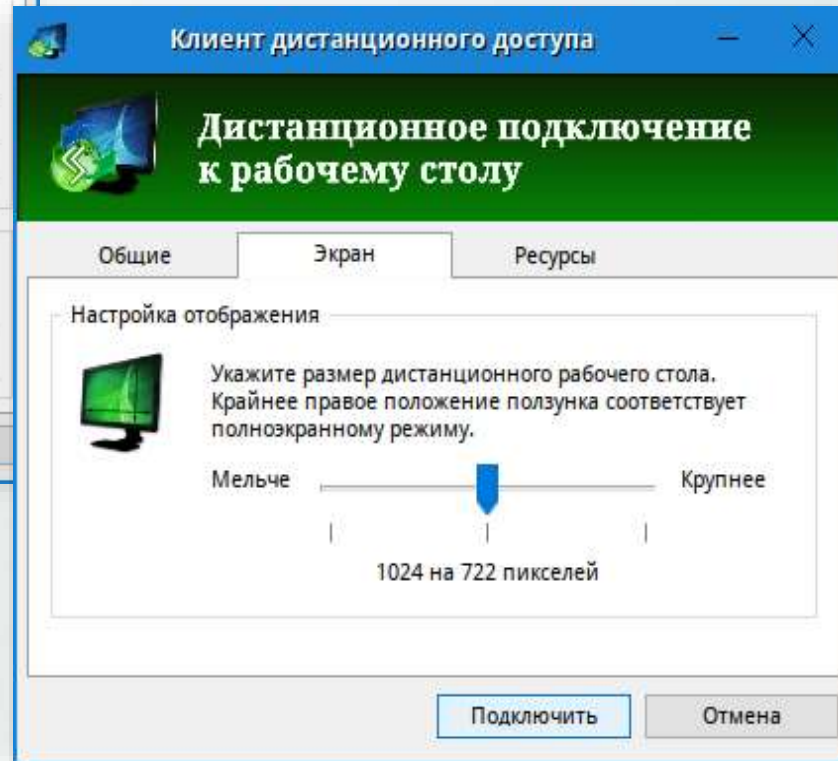
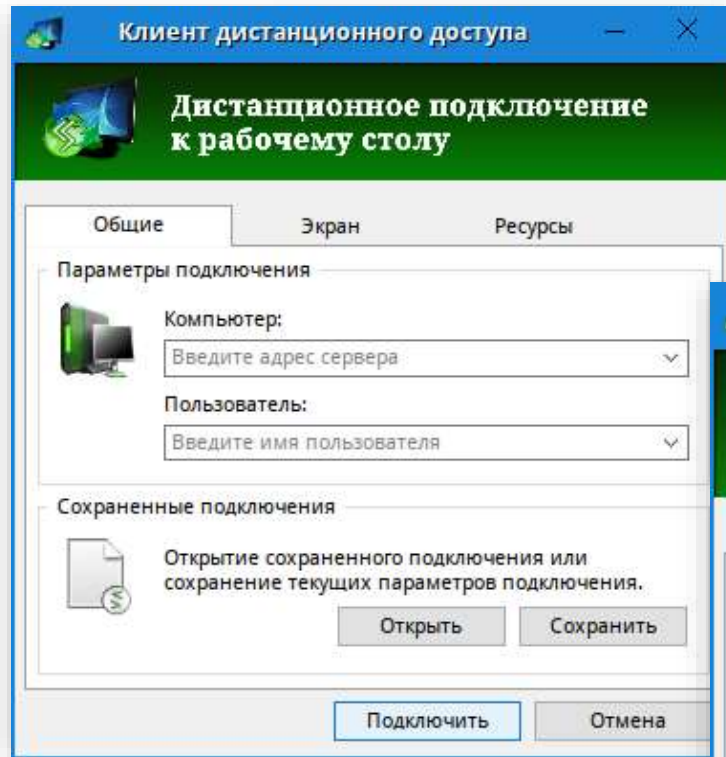


Преимущества браузера «Титан» с точки зрения безопасности

1. Использование **управляемой платформы .NET**
2. Архитектура **распределенного браузера**
3. Защита от **внутреннего** нарушителя
4. Безопасный **интерпретатор сценариев JavaScript**
5. Механизм **замкнутой программной среды**
6. Обеспечение **конфиденциальности** пользователя и передаваемых данных



Тонкий клиент QR RDP



Тонкий клиент QP RDP

Функциональные возможности:

- **Низкоуровневое перенаправление USB устройств**
- Перенаправление **аудио-потока**
- Поддержка разрешения экрана до **8192 x 4096**
- QP RDP поддерживает возможность **подключения к ферме серверов**, в которой осуществляется балансировка нагрузки на основе службы Connection Broker.



Спасибо за внимание!

